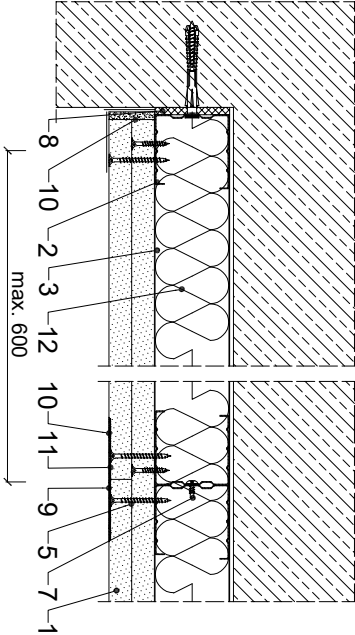
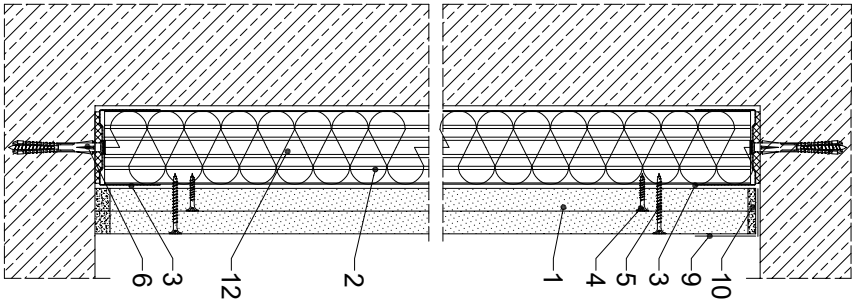


PRZEKRÓJ POZIOMY



PRZEKRÓJ PIONOWY



Parametry techniczne

Przełaz izolacyjny akustyczny <sup>1)</sup>	KLASA ODPORNOŚCI OGNIOWEJ EN <sup>2)</sup>	GRUBOŚĆ ZABUDOWY	WYSOKOŚĆ	MAKSYMALNA GRUBOŚĆ ZABUDOWY <sup>3)</sup>	MASSA ZABUDOWY <sup>4)</sup>	PŁYTY GIPSOWO-KARTONOWE RIGIPS PRO (E60 <sup>1)</sup> )	RODZAJ PROFILU	WYPEŁNIENIE WEŁNA MINERALNA
ΔRw	[dB]	[mm]	H [mm]	G [mm]	M [kg/m <sup>2</sup> ]			
12	EI60 <sup>1)</sup>	5000	5000	80				
	REI60 <sup>2)</sup>	5500	105		32	gr 2x15 mm Fire + typ DF	2x CW/UW 50	ISOVER Aku-Pyra / Akuplat + Isover Lite gr 50 mm <sup>1)</sup>
		6000 <sup>1)</sup>		130			2x CW/UW 100	

- 1) Klasa izolacji ogniochrony ITB 0785 3.1 i 185-TNP. Masa odporność ogniochrony REI dotyczy układu ścienna + oddzielna ścienna. Wymagane: 10000 mm w przypadku podłoża sztywne, 10000 mm w przypadku podłoża sztywne, 10000 mm w przypadku podłoża sztywne. 2) Klasa odporności ogniochrony EN 1363-1. 3) Masa odporność ogniochrony REI dotyczy układu ścienna + oddzielna ścienna. Wymagane: 10000 mm w przypadku podłoża sztywne, 10000 mm w przypadku podłoża sztywne, 10000 mm w przypadku podłoża sztywne. 4) Masa odporność ogniochrony REI dotyczy układu ścienna + oddzielna ścienna. Wymagane: 10000 mm w przypadku podłoża sztywne, 10000 mm w przypadku podłoża sztywne, 10000 mm w przypadku podłoża sztywne. 5) Masa odporność ogniochrony REI dotyczy układu ścienna + oddzielna ścienna. Wymagane: 10000 mm w przypadku podłoża sztywne, 10000 mm w przypadku podłoża sztywne, 10000 mm w przypadku podłoża sztywne. 6) Masa odporność ogniochrony REI dotyczy układu ścienna + oddzielna ścienna. Wymagane: 10000 mm w przypadku podłoża sztywne, 10000 mm w przypadku podłoża sztywne, 10000 mm w przypadku podłoża sztywne. 7) Masa odporność ogniochrony REI dotyczy układu ścienna + oddzielna ścienna. Wymagane: 10000 mm w przypadku podłoża sztywne, 10000 mm w przypadku podłoża sztywne, 10000 mm w przypadku podłoża sztywne. 8) Masa odporność ogniochrony REI dotyczy układu ścienna + oddzielna ścienna. Wymagane: 10000 mm w przypadku podłoża sztywne, 10000 mm w przypadku podłoża sztywne, 10000 mm w przypadku podłoża sztywne. 9) Masa odporność ogniochrony REI dotyczy układu ścienna + oddzielna ścienna. Wymagane: 10000 mm w przypadku podłoża sztywne, 10000 mm w przypadku podłoża sztywne, 10000 mm w przypadku podłoża sztywne. 10) Masa odporność ogniochrony REI dotyczy układu ścienna + oddzielna ścienna. Wymagane: 10000 mm w przypadku podłoża sztywne, 10000 mm w przypadku podłoża sztywne, 10000 mm w przypadku podłoża sztywne. 11) Masa odporność ogniochrony REI dotyczy układu ścienna + oddzielna ścienna. Wymagane: 10000 mm w przypadku podłoża sztywne, 10000 mm w przypadku podłoża sztywne, 10000 mm w przypadku podłoża sztywne. 12) Masa odporność ogniochrony REI dotyczy układu ścienna + oddzielna ścienna. Wymagane: 10000 mm w przypadku podłoża sztywne, 10000 mm w przypadku podłoża sztywne, 10000 mm w przypadku podłoża sztywne.

Zapotrzebowanie materiałowe na 1m<sup>2</sup>

MATERIAŁ	ZUŻYCIE
1 Pyła gipsowo-kartonowa RIGIPS PRO Fire+ typ DF lub Fire+ Hydro typ DFH2 gr. 15mm	2,00 m <sup>2</sup>
2 Profil RIGIPS CW 50 / CW 75 / CW 100 ULTRASTIL	3,60 m
3 Profil RIGIPS UW 50 / UW 75 / UW 100 ULTRASTIL	0,35 m
4 Wkręt RIGIPS TN 25 <sup>1)</sup>	5,00 szt.
5 Wkręt RIGIPS TN 45 <sup>1)</sup>	12,00 szt.
6 Koki rozporowe min. 166 max. co 1000mm	1,90 szt.
7 Wkręt RIGIPS "pchełka" 3,9x11mm	8,00 szt.
8 Taśma uszczelniająca piankowa RIGIPS szer. 50/70/95 mm	0,40 szt.
9 Taśma spoinowa RIGIPS	1,40 szt.
10 Masa szpachlowa konstrukcyjna RIGIPS: VARIO, Premium Light, Q1 Zaczyna, SUPER	0,50 kg
11 Masa szpachlowa wykończeniowa RIGIPS: Premium Light, ProMix Finish Plus, Q2-Q3 Kończy, GOTOWA Q2-Q3 Kończy lub SUPER	0,10 kg
12 Wełna mineralna szklana lub skalna np. ISOVER Aku-Pyra / Akuplat + lub Polteem Uni	1,00 m <sup>2</sup>

<sup>1)</sup> Rozmiar gwintu dla wkrętów wewnętrznych co 770 mm dla wkrętów zewnętrznych co 250 mm. Należy materiałowe mają charakter przybliżony i nie zawierają odpadów.



Saint-Gobain Construction Products Polska Sp. z o.o.  
Biuro RIGIPS w Warszawie  
ul. Cybernetyki 9, 02-677 Warszawa  
Biuro Doradztwa Technicznego: 800 163 121  
E-mail: doradcy.techniczny@saint-gobain.com  
rigips.pl  
BDO 00006702

Obiekt:			
Lokalizacja:			
Tytuł rysunku:	Okladzina ścienna Rigips 3.22.005 (klasa odporności ogniowej EI60)		
Data:	Skala:	Nr detalu:	Opis:
	1:5	3.22.005	